

OPTION GREC



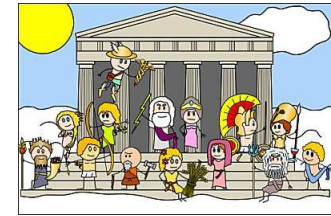
Une initiation à l'écriture et à la lecture d'un nouvel alphabet et d'une nouvelle langue
Υνε ινιτιατιον α λ' εκριτυρε ετ α λα λεκτυρε δ' υν νουβελ αλφαβετ ετ δ' υνε νουβελλε λαγγυε

Pour qui?

Une option pour tous les élèves qui entrent en 3^{ème}
et compatible avec l'option latin et la section euro

Quels horaires?

1 heure par semaine (seulement!)



Quels bénéfices?

Des projets uniques et variés

Des ateliers d'archéologie expérimentale
Une initiation au théâtre antique
Une initiation aux combats des Jeux Olympiques
Un séjour à la découverte du Paris antique
Des visites de musées (Louvre, Rodin, Bourdelle)
Un concours mythologie

Et pour l'année 2014-15, un voyage d'une semaine à la rencontre du monde méditerranéen!

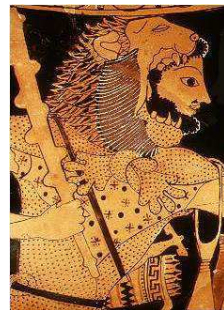
La découverte d'une civilisation

la démocratie à Athènes,
le rôle des dieux,
l'invention des jeux olympiques,
Les sanctuaires de Delphes,
d'Epidaure et d'Olympie,
les débuts du théâtre occidental,
la place de la femme dans les sociétés antiques,
la naissance de la médecine...

à mettre en relation avec notre propre culture

Une approche des langues anciennes moderne et plus vivante que celle de nos manuels poussiéreux grâce aux nouvelles technologies (recherches guidées sur internet, travaux en petits groupes, diffusion de films documentaires, utilisation de supports vidéo ...)

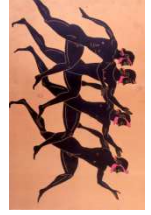
l'enrichissement du vocabulaire par la reconnaissance des racines grecques fréquentes dans notre langue et dans les langues vivantes étudiées au collège.



Grec: μητηρ
Latin: mater
Français: mère
Anglais: mother
Espagnol: madre
Allemand: Mutter

Et des points pour le brevet! Tous les points supérieurs à la moyenne sont retenus comme points supplémentaires

OPTION GREC



Une initiation à l'écriture et à la lecture d'un nouvel alphabet et d'une nouvelle langue
Υνε ινιτιατιον α λ'εκριτυρε ετ α λα λεκτυρε δ'υν νουβελ αλφαβετ ετ δ'υνε νουβελλε λανγυε

**VOUS NE TROUVEZ PAS D'ESPACE
A VOTRE TAILLE**



FAITES DU GREC